



# VYUŽITIE HISTORICKÝCH MÁP V PROCESE ŠTANDARDIZÁCIE GEOGRAFICKÝCH NÁZVOV

21. November 2025  
HISTORICKÉ MAPY

Štátny geologický ústav Dionýza Štúra  
Mária KUBICOVÁ, Zuzana MICHALKOVÁ

# TERMINOLÓGIA

## Geografický názov

- vlastné meno neživého prírodného objektu a javu na Zemi a človekom vytvoreného geografického objektu trvale umiestneného na Zemi

(terminologický slovník <https://www.skgeodesy.sk/sk/terminologicky-slovník/>)

- jednoznačný identifikátor, potreba šandardizácie

## Geografické názvoslovie

- súbor geografických názvov (terminologický slovník)

## Štandardizácia geografických názvov

- proces stanovenia jediného názvu názvoslovnou autoritou pre geografický objekt na Zemi alebo pre mimozemské objekty zabezpečujúci správnu písanú podobu ako aj záväzné podmienky na jeho používanie (terminologický slovník)

# LEGISLATÍVNY RÁMEC NÁRODNEJ ŠTANDARDIZÁCIE

- **Zákon NR SR č. 215/1995 Z. z.** o geodézii a kartografii v znení neskorších predpisov , § 18
- **Vyhláška** Úradu geodézie, kartografie a katastra SR **č. 300/2009**, ktorou sa vykonáva zákon NR SR č. 215/1995 Z. z. o geodézii a kartografii v znení neskorších predpisov, § 14 - § 17
- **Smernica** na šandardizáciu geografických názvov z r. 2015 v znení dodatku č. 1 z r. 2018  
[https://www.skgeodesy.sk/files/sk/slovensky/ugkk/geodezia-kartografia/standardizacia-geografickeho-nazvoslovia/dokumenty-k-cinnosti/smernica\\_s\\_dodatkom.pdf](https://www.skgeodesy.sk/files/sk/slovensky/ugkk/geodezia-kartografia/standardizacia-geografickeho-nazvoslovia/dokumenty-k-cinnosti/smernica_s_dodatkom.pdf)
- s dôrazom na zásady OSN (dodržiavanie odporúčaní - rezolúcií OSN)
  - cieľ: jednotnosť geografických názvov a záväznosť ich používania
  - skvalitniť informačnú komunikáciu
  - predísť omylom a nedorozumeniam pri používaní názvov
  - zvýšiť výchovnú, kultúrnu a spoločenskú úroveň obyvateľstva
  - prispieť k zvýšeniu národnej reprezentácie a medzinárodnej prestíže štátu (účasť na medzinárodných stretnutiach OSN)



# NÁZVOSLOVNÉ AUTORITY A ORGÁNY GEOGRAFICKÉHO NÁZVOSLOVIA

- **Názvoslovná komisia Úradu geodézie, kartografie a katastra SR (Vyhláška Úradu geodézie, kartografie a katastra SR č. 300/2009, ktorou sa vykonáva zákon NR SR č. 215/1995 Z. z. o geodézii a kartografii v znení neskorších predpisov, § 15, ods. 2 - 4 )**
- od r. 1970, odborníci z rôznych inštitúcií a oblastí (jazykovedci JÚ Ľ. Štúra, prírodovedci PriF UK, SAV, lesníci NLC, MK SR, MŽP SR... )
- úloha: posudzovať a upravovať GN, pripravovať návrhy na ich štandardizáciu z územia SR aj mimo SR, názvy mimozemských objektov, spôsob prepisu geografických názvov z iného než latinkového systému písma do latinky
- MK SR a MŽP SR majú rozhodujúce slovo podľa § 18 ods. 1 a ods. 2 zákona č. 215/1995 Z.z. o geodézii a kartografii v znení neskorších predpisov
- Súčasný stav pracovníkov sekretariátu:  
2 osoby (GKÚ) + 1 osoba (ÚGKK)
- **Názvoslovné zbory okresných úradov, katastrálnych odborov** v rámci projektu štandardizácie GN v SR



# DATABÁZA GEOGRAFICKÝCH NÁZVOV

- správca - GKÚ BA
- prvá priestorová databáza štandardizovaných názvov z územia SR vytváraná v období 1995-2003
- zdroje - ZM SR 1 : 10 000 (1983-1994), ZM SR 1: 50 000 (1974-1981), VHM 1: 50 000
- súčasť ISGKK (Informačný systém geodézie, kartografie a katastra) a ZBGIS® (Základná báza údajov pre geografický informačný systém)
- priebežná aktualizácia
- atribúty: štandardizovaný názov, kategória názvu, rok štandardizácie, číslo rozhodnutia, dátum rozhodnutia, predchádzajúci štandardizovaný názov, variantný názov, údaje o príslušnosti ku katastrálnemu územiu, pri vrchoch ich výška, pri vodných tokoch príslušnosť k povodiu a jednoznačný identifikátor
- rozširovanie obsahu (od r. 2015) o názvy z katastrálnych a lesníckych máp a neskôr aj o názvy správcovských vodných tokov

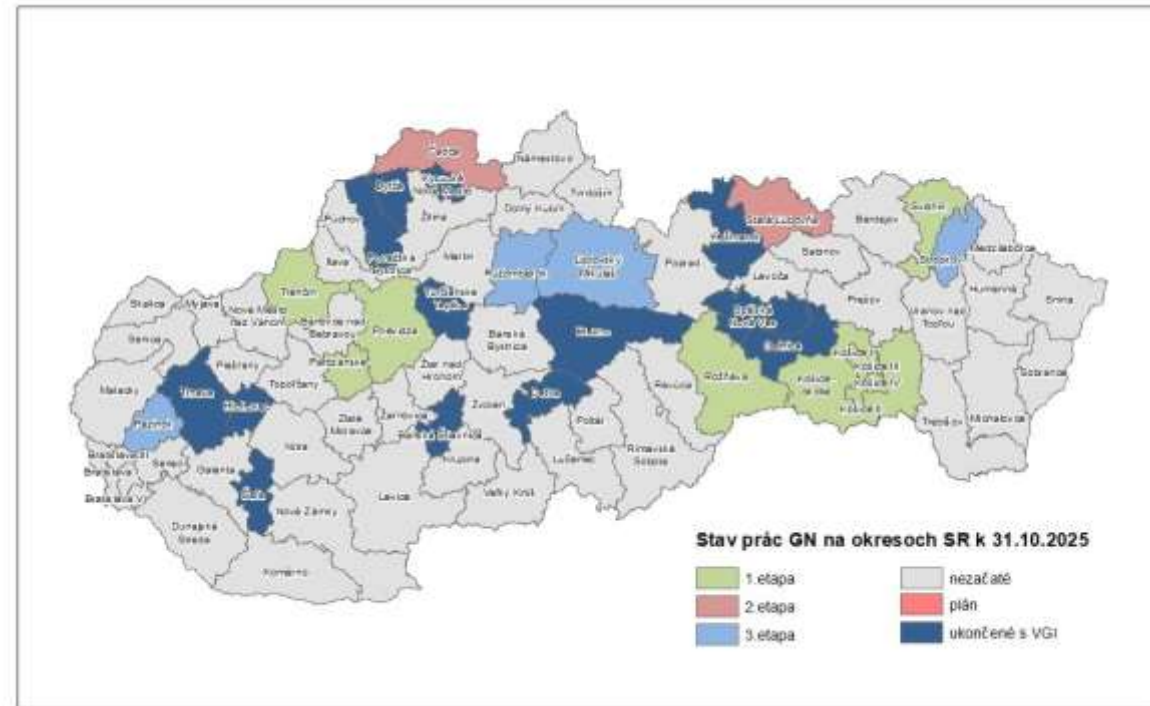
# PROJEKTOVÝ ZÁMER ZOSÚLADENIA NÁZVOV Z KATASTRÁLNYCH MÁP A NÁZVOV Z LESNÍCKYCH MÁP S DATABÁZOU GEOGRAFICKÝCH NÁZVOV ZBGIS

## Základné informácie o projekte:

- začiatok v roku 2015
- pilotný okres Banská Štiavnica
- priebeh prác je v 3 etapách
- od roku 2019 sa zosúladujú aj názvy vodných tokov
- posudzujú sa názvy vo všetkých katastrálnych územiach jedného okresu
- dôvod vzniku projektu: ZBGIS neobsahuje názvy z máp veľkých mierok (katastrálne, lesnícke – majú vlastné databázy)

## Stav prác:

- ukončené okresy - 17 / 72 okresov
- rozpracované okresy - 9 / 72 okresov



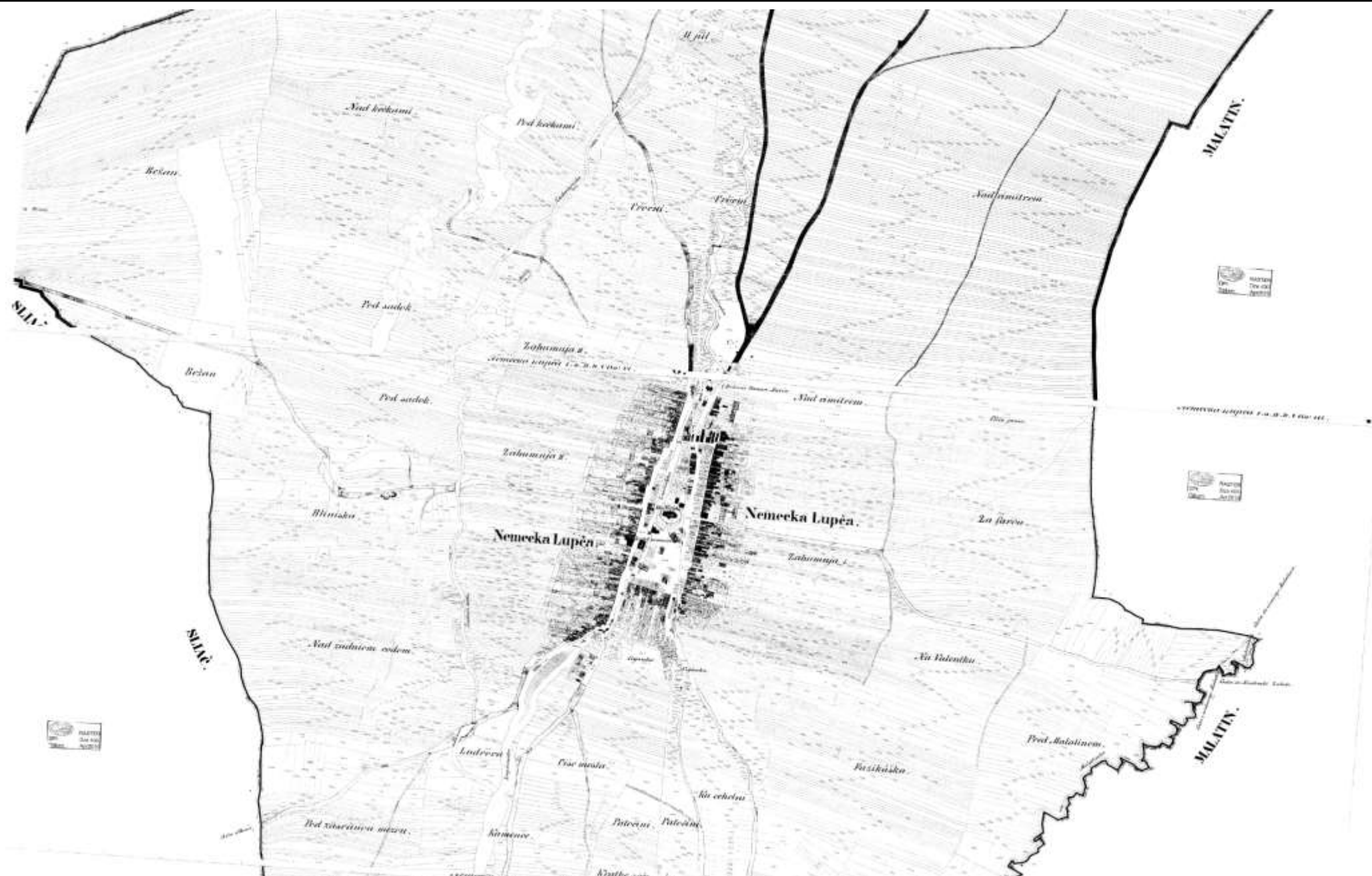
## ZDROJE DÁT

- názvy z VKM (Vektorovej katastrálnej mapy) od Okresných úradov (KOOÚ) - KN
- „lesnícke“ názvy od Národného lesníckeho centra (NLC)
- názvy vodných tokov od Výskumného ústavu vodného hospodárstva (VÚVH)

## PODKLADY

- historické mapy (PK - Pôvodné katastrálne mapy 1:2880, ŠMO 1:5000)
- topografická mapa 1:25 000
- archívne ŠMD - základná mapa SR 1:10 000
- vodohospodárska mapa 1:50 000
- ortofotomozaika SR - určovanie kategórie názvu, aktualizovaná každé 3 roky





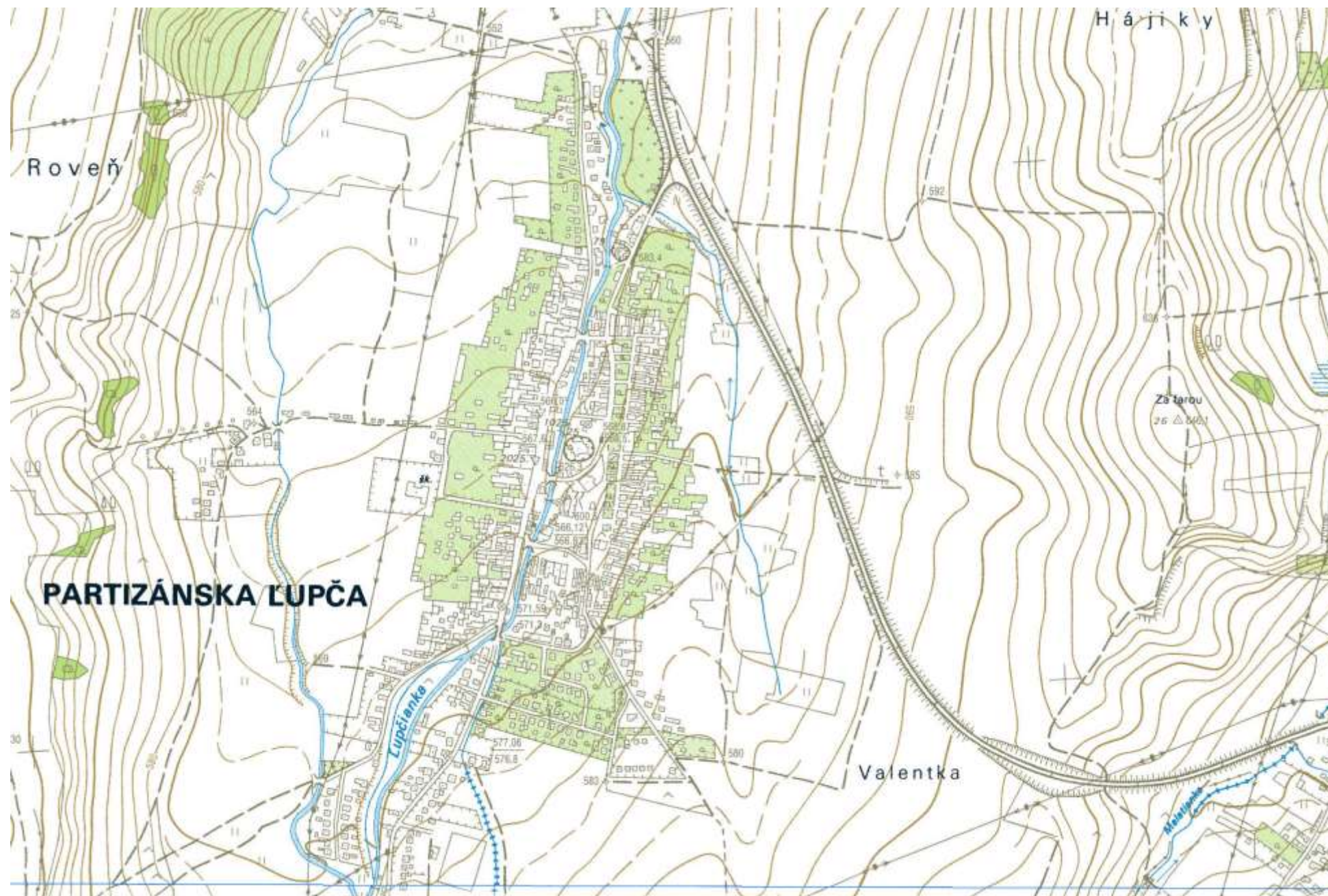
Ukážka pôvodnej katastrálnej (PK) mapy 1:2800





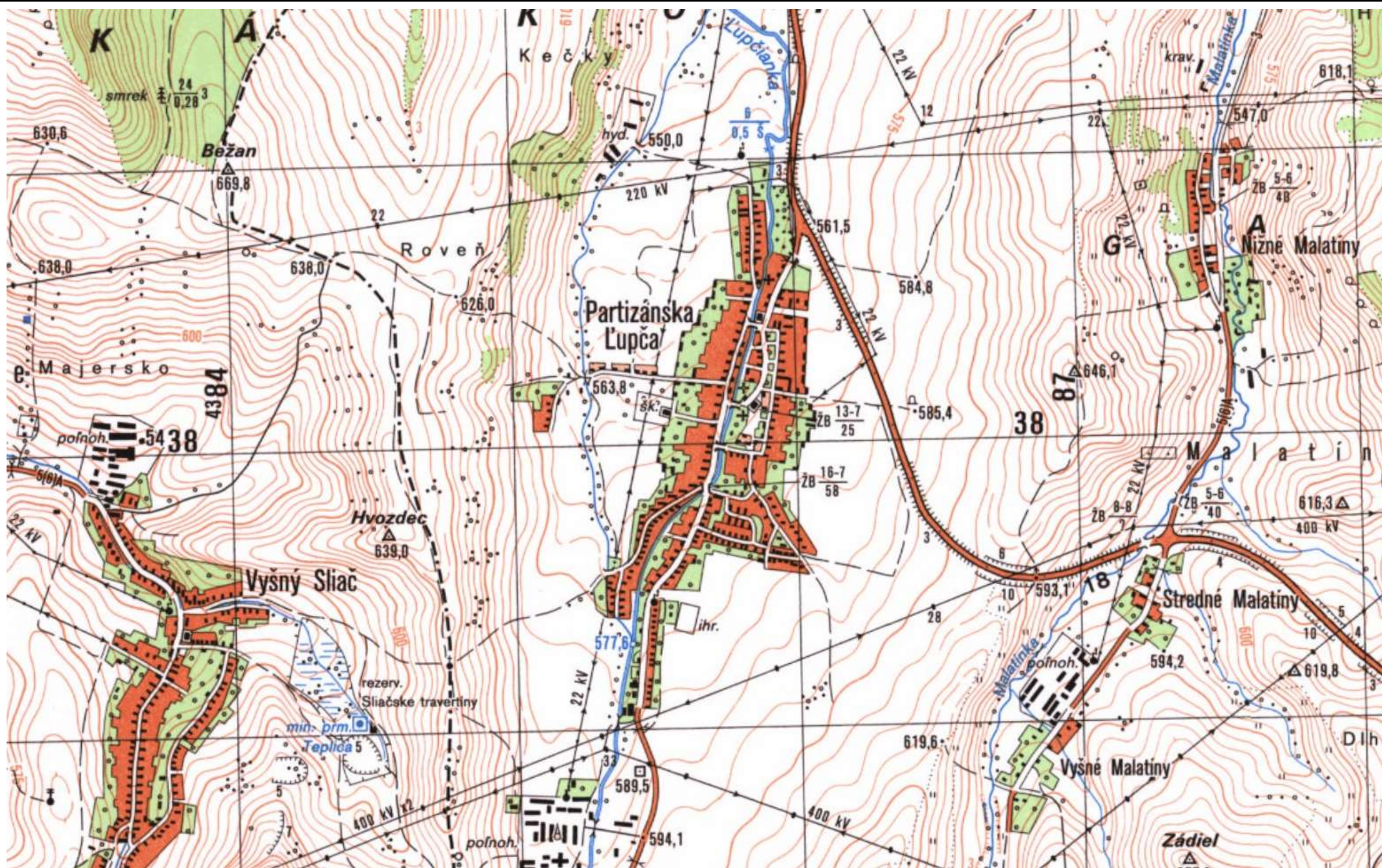
Ukážka štátnej mapy odvodenej (ŠMO) 1:5000





Ukážka základnej mapy (ZM) SR 1:10 000





Ukážka topografickej mapy (TM) 1:25 000





## Ukážka ortofotomozaiky



Babky Babky  
Babky



názvy

Správcovský názov *	Kategória GN	Ďalší postup	Návrh štandardizácie názvu
Babky	Vrch	Štandardizovaný	Babky





názvy

Správcovský názov *	Kategória GN	Ďalší postup	Návrh štandardizácie názvu
Babky	Vrch	Štandardizovaný	Babky



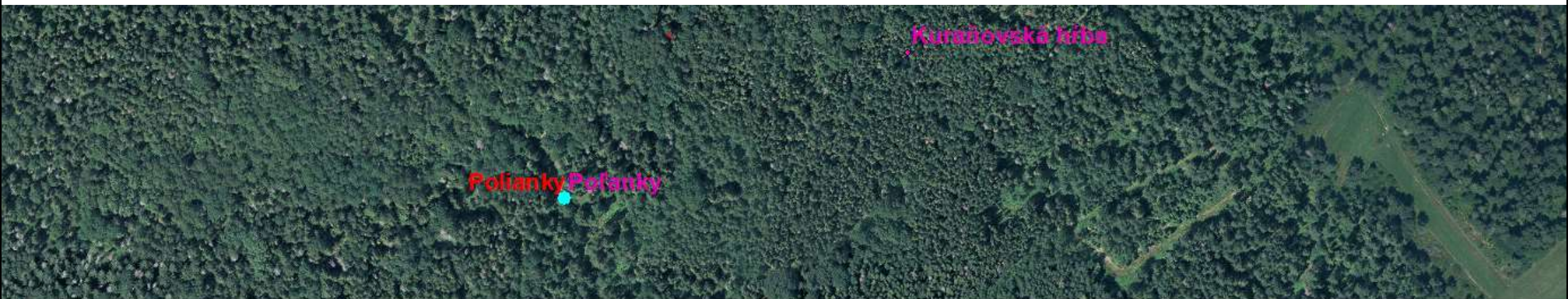


Table

Table toolbar with icons for zoom, pan, and other map navigation tools.

KN názvy

Správcovský názov	Kategória GN *	Ďalší postup	Návrh štandardizácie názvu
Polianky	Les	Š, do variantných	Polianky
			<Null>



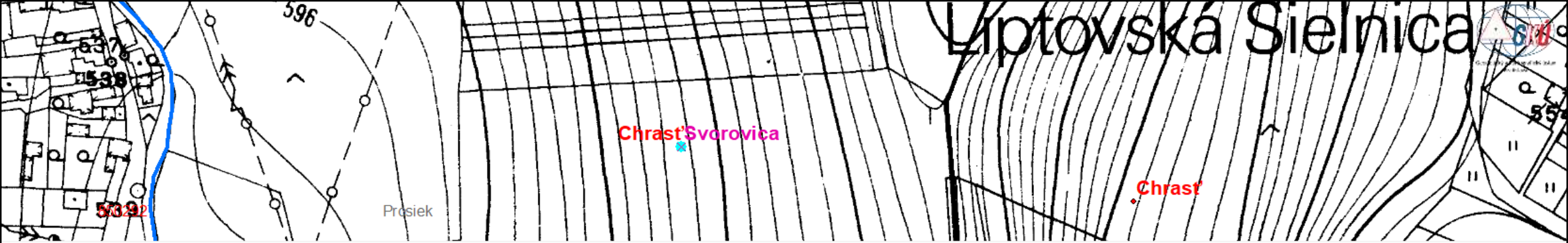
Table

Table toolbar with icons for zoom, pan, and other map navigation tools.

KN názvy

Správcovský názov	Kategória GN *	Ďalší postup	Návrh štandardizácie názvu
Polianky	Les	Š, do variantných	Polianky
			<Null>





Table

Map navigation icons: zoom in, zoom out, pan, etc.

KN názvy					
Kategória GN *	Ďalší postup	Návrh štandardizácie názvu	Poznámka		
Pole	Š, overiť	Svorovica/Chrast'	overiť, či sa používa Svorovica (ŠMO5000) alebo Chrast' (ZM10 a máme tak štandardizované toto pole		
Svorovica	Pole	Svorovica/Chrast'	Š, overiť	Borovička overiť, či sa používa Svorovica (ŠMO5000) alebo Chrast' (ZM10 a máme tak štandardizované toto pole	KN_20210316 KN_20210316



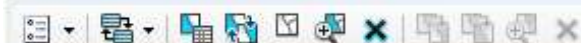
Map navigation icons: zoom in, zoom out, pan, etc.

KN názvy					
Kategória GN *	Ďalší postup	Návrh štandardizácie názvu	Poznámka		
Pole	Š, overiť	Svorovica/Chrast'	overiť, či sa používa Svorovica (ŠMO5000) alebo Chrast' (ZM10 a máme tak štandardizované toto pole		





Table



KN názvy

	Správcovský názov	Kategória GN *	Ďalší postup	Návrh štandardizácie názvu
▶	Svorovica	Pole	preštandardizovať	Svorovica



Table



KN názvy

	Správcovský názov	Kategória GN *	Ďalší postup	Návrh štandardizácie názvu
▶	Svorovica	Pole	preštandardizovať	Svorovica



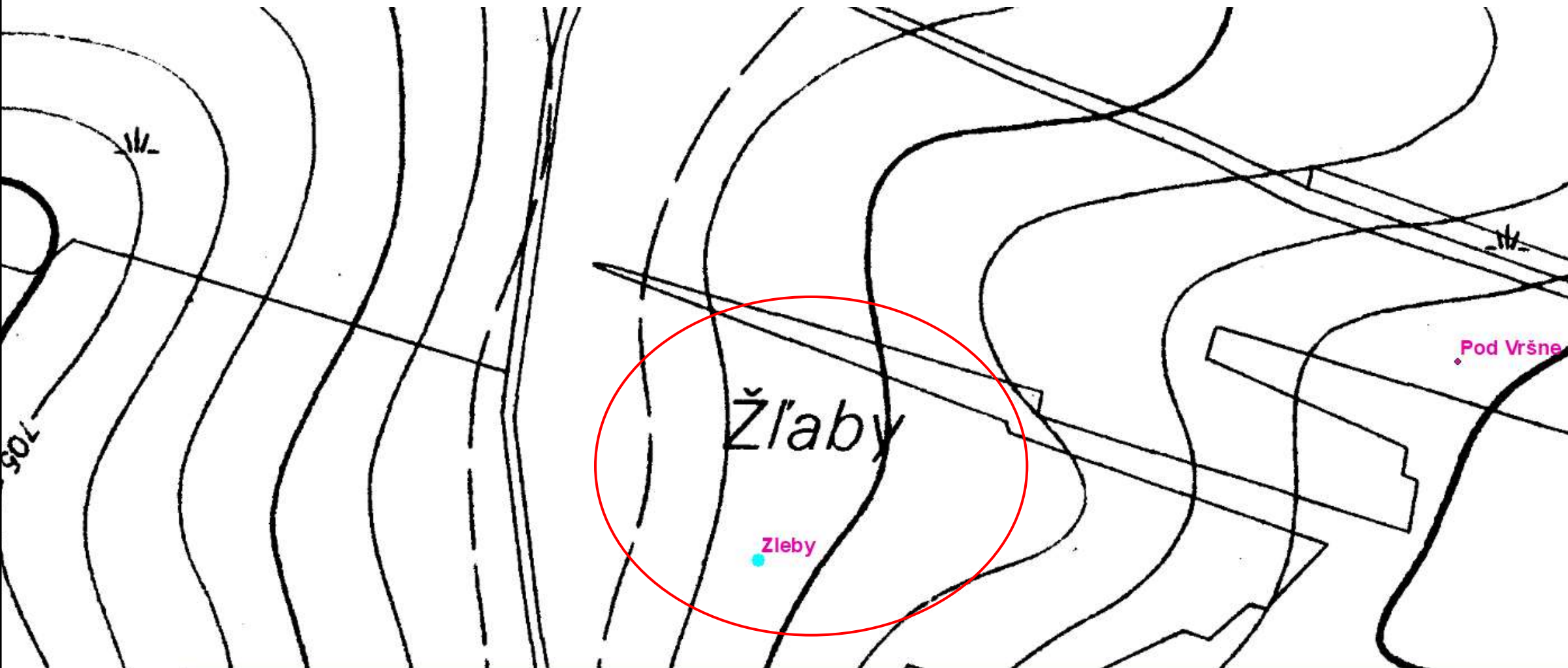
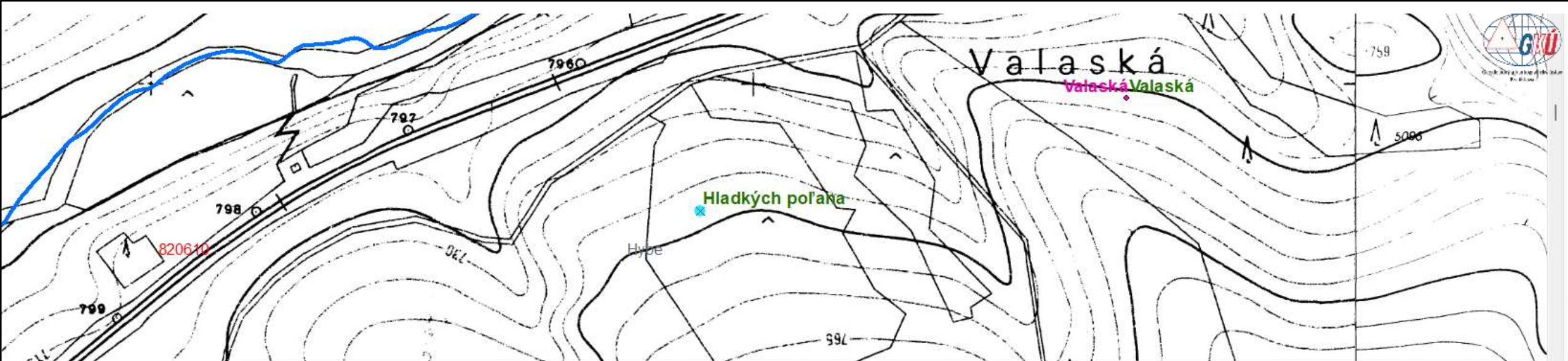
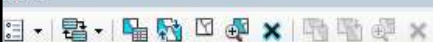


Table			
KN názvy			
Správcovský názov *	Kategória GN *	Ďalší postup	Návrh štandardizácie názvu
▸ Zleby	Pole	návrh na Š Žľaby	



Table



NLC názvy

Správcovský názov *	Kategória GN	Ďalší postup	Návrh štandardizácie názvu	Stanovisko KO
Hladkých poľana	Lúka, pasienok	návrh na Š	Poľana Hladkých	Poľana Hladkých

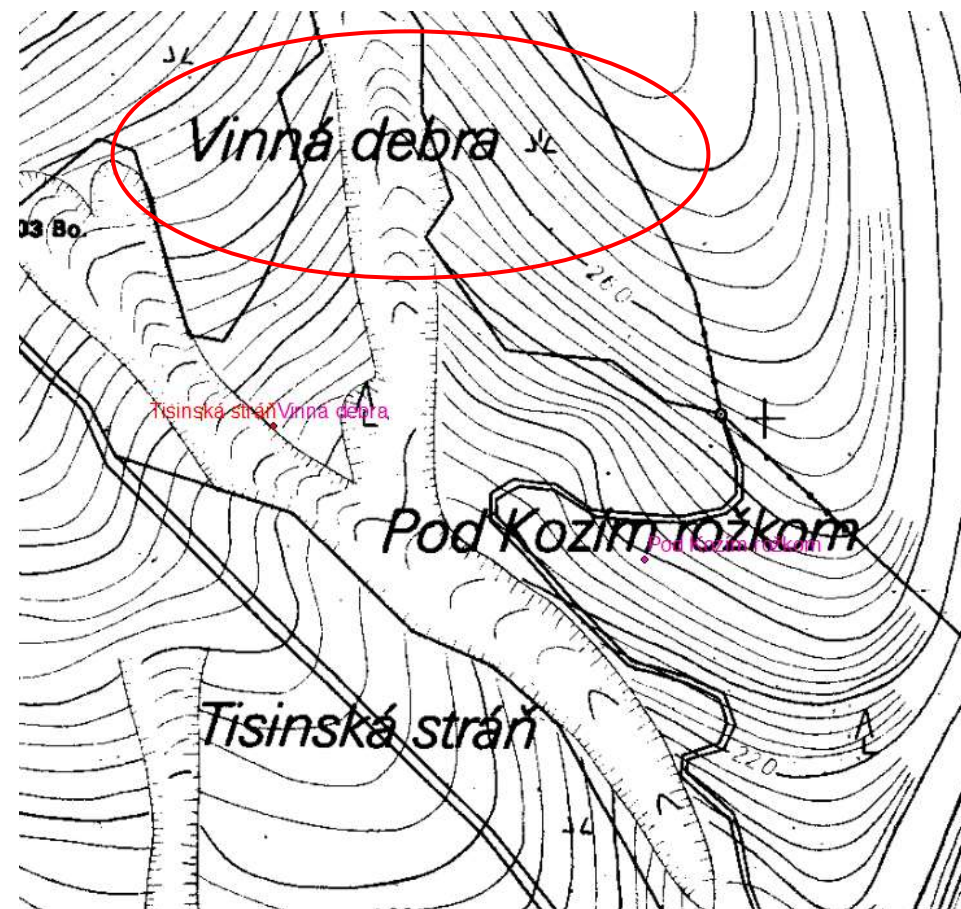
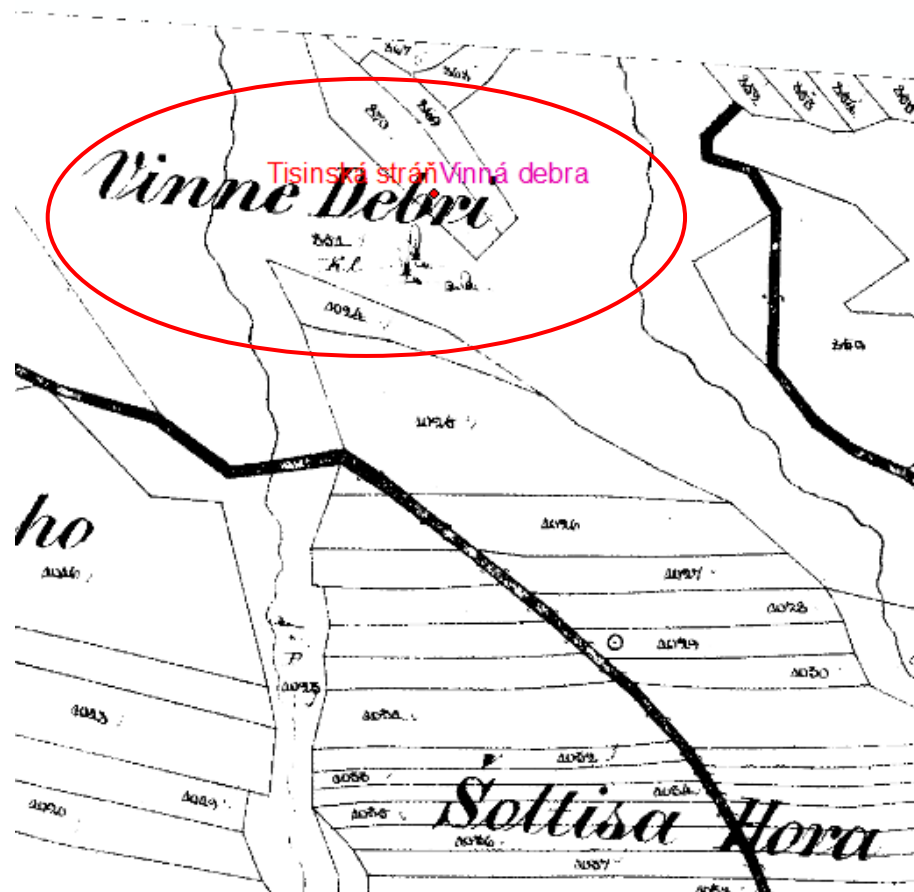


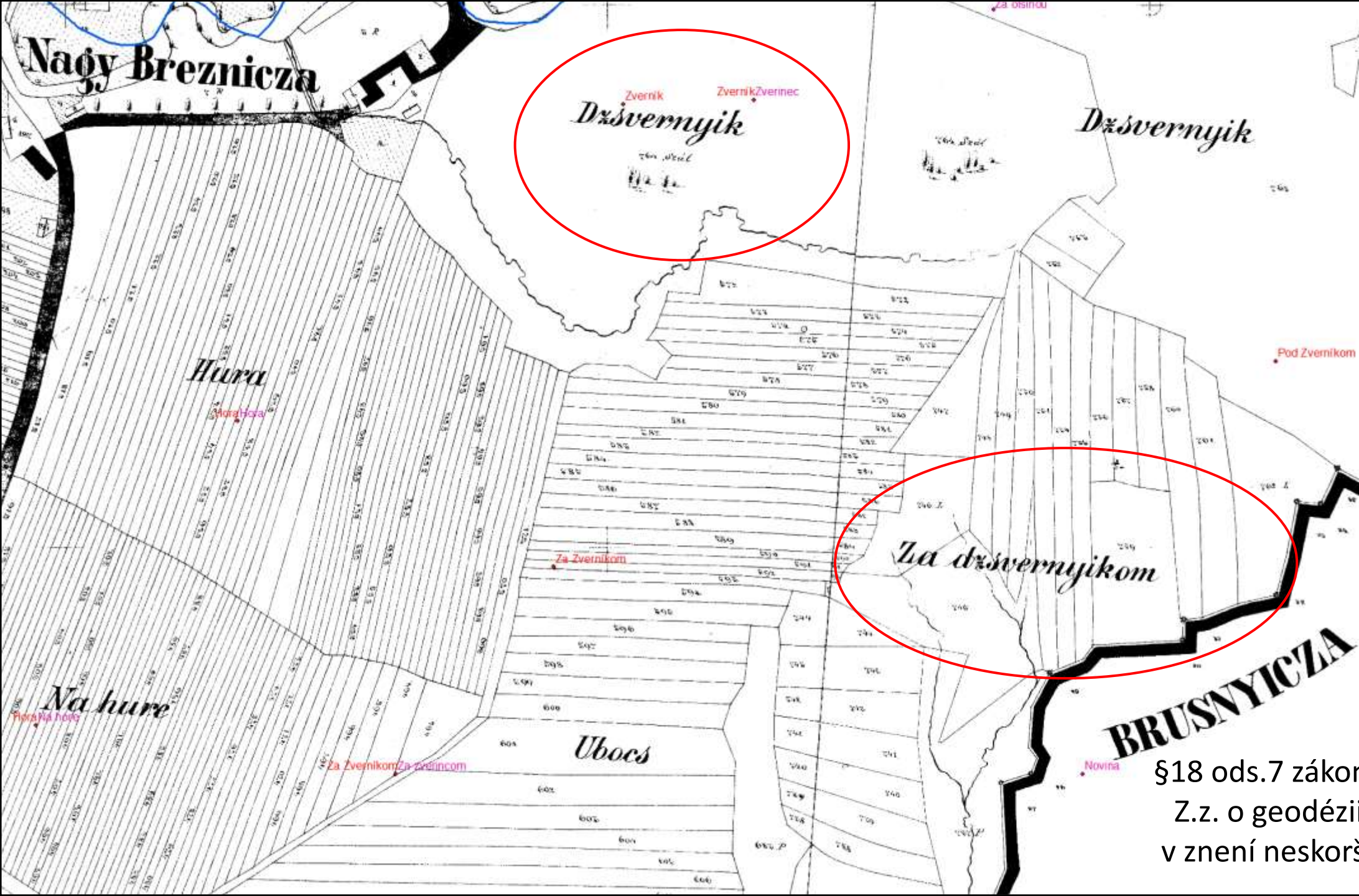
- RZP
- GKU\_ID
- Číslo kú
- Súradnica
- Súradnica
- Dátum ak
- Správcov
- Kategória
- Ďalší post
- Návrh šta
- Stanovisk
- Poznámka
- Stanovisk
- Stanovisk
- GLOBALIT
- ID rovnak



# VINNÁ DEBRA / VÍNNA DEBRA

VINA / VÍNO





§18 ods.7 zákona č. 215/1995  
Z.z. o geodézii a kartografii  
v znení neskorších predpisov



← Štandardizovaný názov x

čičava x

Dátum aktualizácie objektu  
11.04.2022

heslo/od/ho/contáina

Neaplikuje sa

Prírodnosť verifikácia

Neaplikuje sa

Aktuálny stav objektu

Overený spracovaním

Existencia objektu

Štandardizovaný

DIGEST kód  
ZD040

Štandardizovaný názov  
Čičava

Kategória názvu

Zrúcanina

Rok štandardizácie  
1981

Číslo rozhodnutia  
P-221/1981

Dátum rozhodnutia  
09.09.1981

Číslo katastrálneho územia  
854743

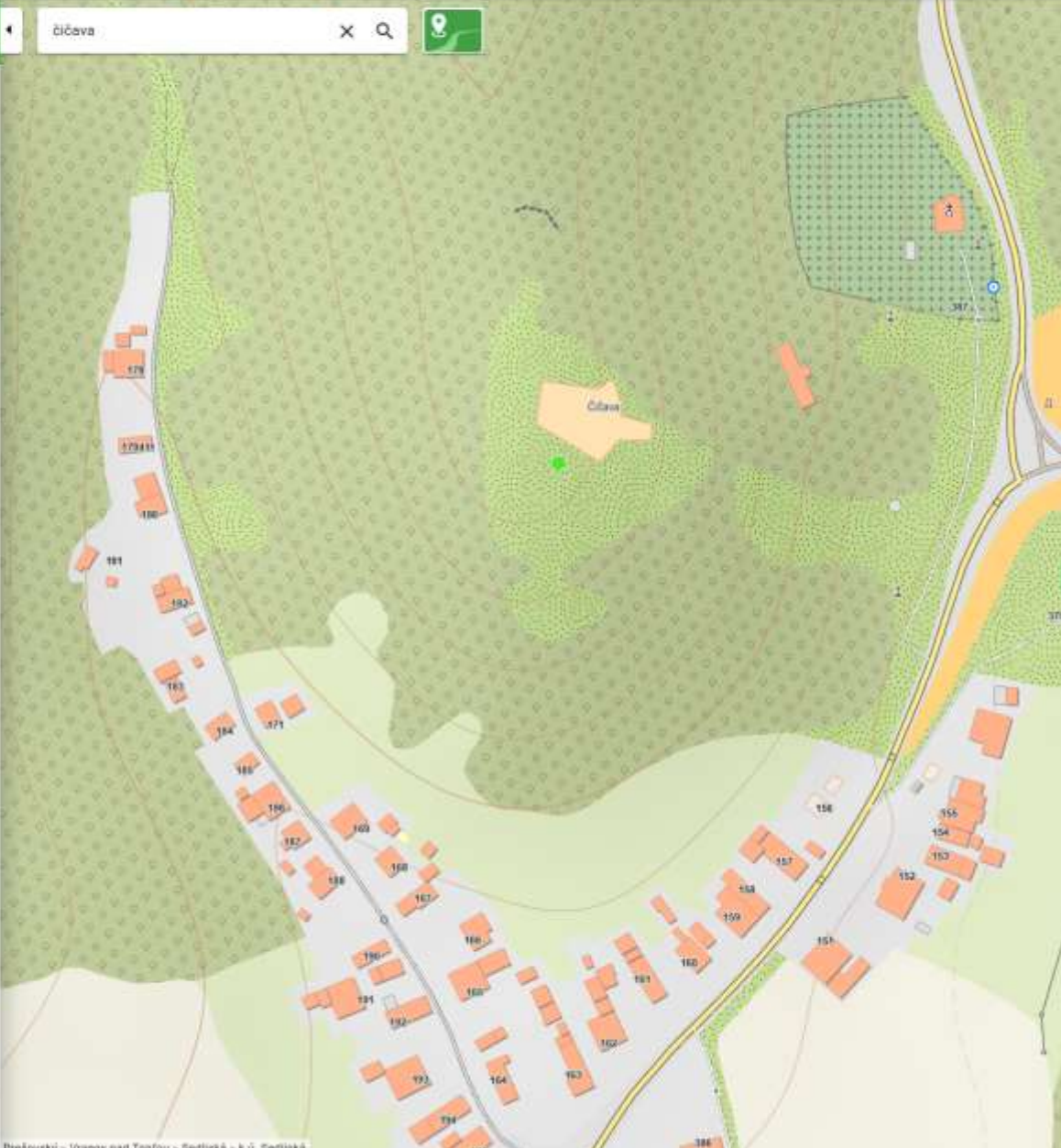
Názov katastrálneho územia  
Sedliská

Nadmorská výška [m]  
Neaplikuje sa

Číslo hydronymu  
-

Súradnica X  
-226617.68

Súradnica Y  
-1219576.98



← Variantný názov x

Geografický názov  
Čičava

Kategória geografického názvu  
Zrúcanina

Číslo rozhodnutia  
P-221/1981

Rok štandardizácie  
1981

Variant geografického názvu  
Čičva

Spôľahlivosť  
Štandardizovaný

Stav názvu  
Platný

Dátum aktualizácie objektu  
11.04.2022

Dátum rozhodnutia  
09.09.1981

Pôvodca  
GKÚ

# Obnova hradu Čičva v obci Sedliská pokračuje, plánujú aj opravu prístupovej cesty

Chcú zvýšiť turistickú atraktivitu.

TASR

Tlačová agentúra



Hrad Čičva. (Zdroj: SITA)



[Správy - Televízny archív – pôvodná tvorba i športové relácie online – STVR](#)

23.7.2025 – 19:00



Ičo	Typ vzťahu	Hlavný	Aktuálny
	správa	Nie	Áno
	vlastník	Nie	Áno

Základná mapa | MAPKA

zbgis.skgeodesy.sk/mapka/sk/zakladna-mapa/detail/zbgis/101/3505?pos=49.390182,19.644376,13

East Central and So...UNEGN Working...Kartografická spolo...GeoportálÚvod | GKÚMoje súbory – One...DeepL Translate: Ne...

Nastavte si Google Chrome ako predvolený prehliadač a pripnite ho na panel aplikácií

Nastaviť ako predvolený

Štandardizovaný názov

Autor, pôvodca geometrie objektu

GKÚ

Správca špecifických atribútov objektu

MŽP

Geografický názov

Orava

Kategória geografického názvu

Vodná nádrž

Rok štandardizácie

1977

Číslo rozhodnutia

P-164/1976

Orava

Zubrohlava

Klin

Bobrov

NÁMESTOVO

Námestovo

Slanická Osada

Vavrečka

Ústie nad Priehradou

vodná nádrž Orava

13. aug 2024 o 18:42

Oravskú priehradu opravujú pod vodou potápači z Čiech

Opravované časti vydržali bez údržby vyše sedemdesiat rokov.

Nadežda Chovančáková

Externá prispievateľka

Oprava priehradného múru potrvá vyše mesiaca. (Zdroj: Tomáš Chovančík, Marián Bočák)



## Obec Zákopčie

Rozloha: 29,63 km<sup>2</sup>  
Počet obyvateľov: viac ako 1 700  
Nadm. výška: centrum 516 m n. m.

Typická kopaničiarska obec Zákopčie je známa mnohými osadami nachádzajúcimi sa v 5 hlavných dolinách. Je to jedna z obcí, ktorej časti sú od seba oddelené vrchmi a sú pomerne vzdialené od seba. Nasvedčuje tomu aj propagačný materiál o obci s príliehavým názvom Ako sa nestratiť v obci Zákopčie. Z centra Zákopčia (hneď za vstupom do obce zo severu) možno pokračovať doľava do Holoskej doliny a Kordišovskej doliny, doprava do Rulcovskej doliny, Kľukovskej doliny a Polievkovej doliny. Z konečnej zastávky Rulcovskej doliny vedie turistická značka k rozhladni Zákopčia, známej aj ako rozhladňa na Marťakovskom vrchu alebo na Petránkach.



PARŠKY KOSTOL V ČASTI MAJER



Vodný tok je štandardizovaný ako ZÁKOPČIANSKY POTOK

# POSKYTOVANIE DÁT

## Geografické názvoslovie

Formát
GPKG
Esri SHP
Esri GDB
CSV

Údaje z databázy štandardizovaného geografického názvoslovie z územia SR, aktualizácia ku dňu 20. 07. 2023

<https://www.gku.sk/gku/produkty-sluzby/na-stiahnutie/zbgis.html#gn>

## MAPKA

<https://zbgis.skgeodesy.sk/mapka/sk/zakladna-mapa?pos=48.800000,19.530000,8>





# POSKYTOVANIE DÁT



## SPRAVODAJCA

ÚRADU GEODÉZIE, KARTOGRAFIE A KATASTRA SLOVENSKEJ REPUBLIKY

Ročník LVII. 2025

V Bratislave 31. 3. 2025

čísťka 1

- je určený:
- organizáciám Úradu geodézie, kartografie a katastra Slovenskej republiky,
  - štátnym orgánom na úseku katastra nehnuteľností,
  - fyzickým osobám a právnickým osobám, ktoré vykonávajú činnosti v odbore geodézie, kartografie a katastra,
  - ostatným zainteresovaným fyzickým osobám a právnickým osobám.

2.

## Rozhodnutie

Úradu geodézie, kartografie a katastra  
Slovenskej republiky

číslo: OGMV/2023/000334 zo dňa 17. 2. 2025  
o štandardizácii 3077 názvov geografických  
objektov z okresu Liptovský Mikuláš



Úrad geodézie, kartografie a katastra Slovenskej republiky ako príslušný orgán podľa § 4 ods. 2 písm. g) zákona Národnej rady Slovenskej republiky č. 215/1995 Z. z. o geodézii a kartografii v znení neskorších predpisov vydáva toto

## rozhodnutie:

podľa § 18 ods. 1 zákona Národnej rady Slovenskej republiky č. 215/1995 Z. z. o geodézii a kartografii v znení neskorších predpisov so súhlasom Ministerstva kultúry Slovenskej republiky č. MK-4417/2024-214/13620 z 15. 8. 2024, MK-1876-2025-214/2763 z 21. 1. 2025 a na základe súhlasného stanoviska Názvoslovnej komisie Úradu geodézie, kartografie a katastra Slovenskej republiky

## štandardizuje

**3077** názvov geografických objektov z okresu **Liptovský Mikuláš**, ktoré rozšíria obsah základnej bázy údajov pre geografický informačný systém:

1. z katastrálneho územia **Babky** štandardizuje 1 názov:

**Žľaby** (vrch),

# POSKYTOVANIE DÁT

Úrad geodézie, kartografie a katastra Slovenskej republiky

Úrad geodézie, kartografie a katastra Slovenskej republiky ako príslušný orgán podľa § 4 ods. 2 písm. g) zákona Národnej rady Slovenskej republiky č. 215/1995 Z. z. o geodézii a kartografii v znení neskorších predpisov vydáva

rozhodnutie číslo OGMV/2025/000335 zo dňa 17. 2. 2025

podľa § 18 ods. 1 zákona Národnej rady Slovenskej republiky č. 215/1995 Z. z. o geodézii a kartografii v znení neskorších predpisov so súhlasom Ministerstva kultúry Slovenskej republiky č. MK-4417/2024-214/13620 z 15. 8. 2024, MK-1876-2025-214/2763 z 21. 1. 2025, so súhlasom Ministerstva životného prostredia Slovenskej republiky č. 8427/2024/7850/2024-4.3 z 8. 2. 2024 a na základe súhlasného stanoviska Názvoslovnej komisie Úradu geodézie, kartografie a katastra Slovenskej republiky

**standardizuje**

**209** názvov so súhrnným označením vodstvo z okresu **Liptovský Mikuláš**, ktoré rozšíria obsah základnej bázy údajov pre geografický informačný systém:

**1** názov kategórie prameň a to **Kaďa** (Liptovský Ján);

**6** názvov kategórie jazero, jazerá, pleso, plesá a to, **Biele Bobrovecké pleso** (Bobrovec); **Čierne Bobrovecké pleso** (Bobrovec); **Čierne plesá** (Liptovský Ján); **Malužinský tajch** (Malužiná); **Anitino očko** (Pribylina); **Pliesko pod Žiarskym sedlom** (Žiar);

a **202** názvov vodných tokov a to:

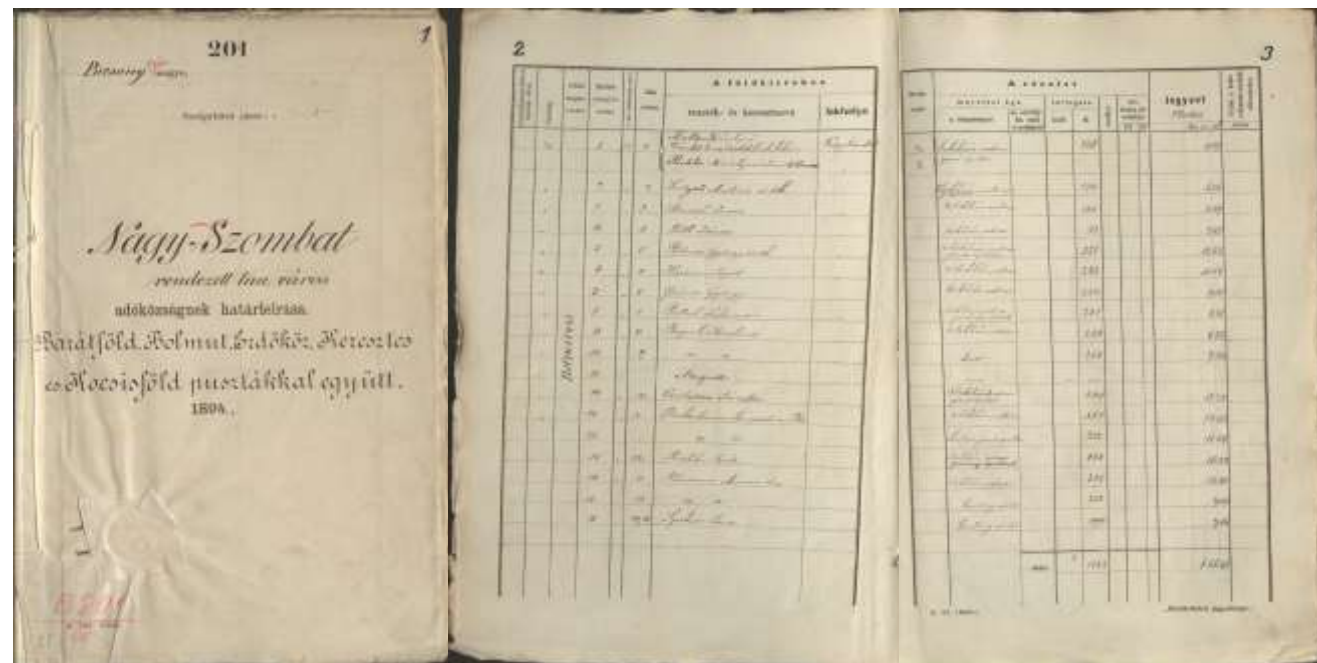
Identifikátor	Štandardizovaný názov	Katastrálne územie
4-21-02-12632	Ančíkovský potok	Benice, Galovany
4-21-02-12275	Apadová	Partizánska Ľupča
4-21-02-12559	Babky	Babky, Bobrovec
4-21-01-13073	Balvanový potok	Jamník
4-21-01-13765	Banisko	Východná
4-21-02-12859	Baranec	Svätý Štefan
4-21-01-13077	Baranecký potok	Jamník
4-21-02-12546	Behárovský potok	Liptovské Beharovce, Liptovský Trnovec
4-21-01-13300	Beliansky potok	Dovalovo

## NÁZVOSLOVNÉ INFORMÁCIE

č. 73



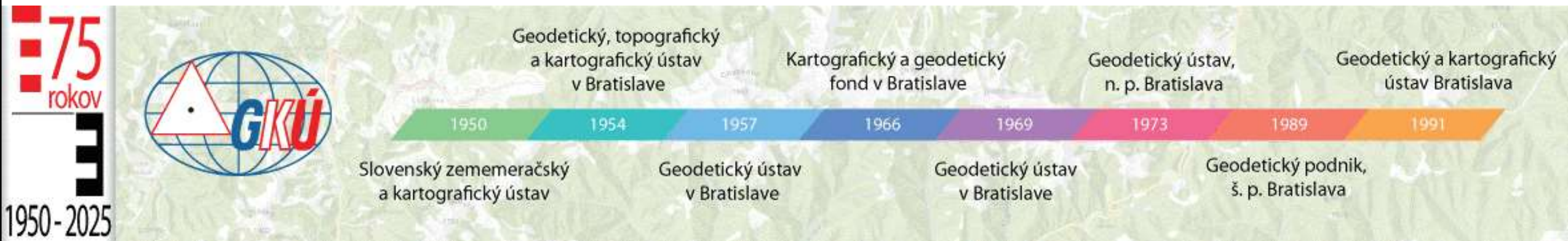
## VÝZVY DO BUDÚCNOSTI



- úspešne dokončiť rozpracovaný projekt ☺
- evidovanie historických názvov z dostupných historických podkladov, máp
- možnosť vstupu verejnosti v online aplikácii do procesu spracovania historických názvov



# ĎAKUJEME VÁM ZA POZORNOSŤ!



[maria.kubicova@skgeodesy.sk](mailto:maria.kubicova@skgeodesy.sk)

[zuzka.michalkova@skgeodesy.sk](mailto:zuzka.michalkova@skgeodesy.sk)